

# Citrix NetScaler SSL 证书部署指南



沃通电子认证服务有限公司

WoSignCA Limited

## 目 录

一、	安装 SSL 证书的环境.....	3
1.1	SSI 证书安装环境简介.....	3
1.2	网络环境要求.....	3
二、	SSL 证书的安装.....	3
2.1	获取 SSI 证书.....	3
2.2	解压证书文件.....	3
2.3	安装 SSL 证书.....	4
2.3.5	测试 SSL 证书.....	6
三、	SSL 证书的备份.....	6
四、	SSL 证书的恢复.....	6

## 技术支持联系方式

技术支持邮箱: [support@wosign.com](mailto:support@wosign.com)  
技术支持热线电话: 0755-26027828 / 0755-26027859  
技术支持网页: <https://bbs.wosign.com>  
公司官网地址: <https://www.wosign.com>

## 一、安装 SSL 证书的环境

### 1.1 SSL 证书安装环境简介

Citrix NetScaler 系统一套

SSL 证书一张（备注：本指南使用 s.wosign.com 域名 OV SSL 证书进行操作,通用其它版本证书）

### 1.2 网络环境要求

请确保站点是一个合法的外网可以访问的域名地址,可以正常通过或 <http://xxx> 进行正常访问。

## 二、SSL 证书的安装

### 2.1 获取 SSL 证书

成功在沃通申请证书后，会得到一个有密码的压缩包文件，输入证书密码后解压得到五个文件：for Apache、for IIS、for Nginx、for Tomcat、for Other Server，这个是证书的几种格式，F5 上需要用到 for Apache 格式的证书。

for Apache.zip	2014/8/20 14:00	WinRAR ZIP 压缩...
for IIS.zip	2014/8/20 14:00	WinRAR ZIP 压缩...
for Nginx.zip	2014/8/20 14:00	WinRAR ZIP 压缩...
for Other Server.zip ← 解压此文件	2014/8/20 14:00	WinRAR ZIP 压缩...
for Tomcat.zip	2014/8/20 14:00	WinRAR ZIP 压缩...

图 1

### 2.2 解压证书文件

解压 Apache 文件可以看到 3 个文件。包括公钥、私钥、证书链，如图 2

名称	修改日期	类型
1_cross_Intermediate.crt ← 2	2015/8/5 18:05	安全证书
2_issuer_Intermediate.crt ← 3	2015/8/5 18:05	安全证书
3_test.wosign.com.crt	2015/8/5 18:05	安全证书
4_test.wosign.com.key	2015/8/5 18:05	注册表项
root.crt ← 1	2015/8/5 18:05	安全证书

图 2

## 2.3 安装 SSL 证书

解压 for other server 压缩包, 会得到 5 个文件, 其中包含 3 个根证书(root.crt,2\_cross.crt,3\_issuer.crt) 和 1 个 www.XXX.com.crt 的公钥和 www.xxx.com.key 的私钥以及的证书,

### 2.3.1 安装导入证书

首先你可以将 for other server 中的文件放置到服务器上。登录思杰设备管理后台, 点击 SSL 目录 — Certification — Install 弹出如下界面, 接着就导入公钥和私钥。如下图 2:

导入公钥和私钥: 弹出 install Certification 输入名称, 然后在选择公钥和私钥最后 install 即可。

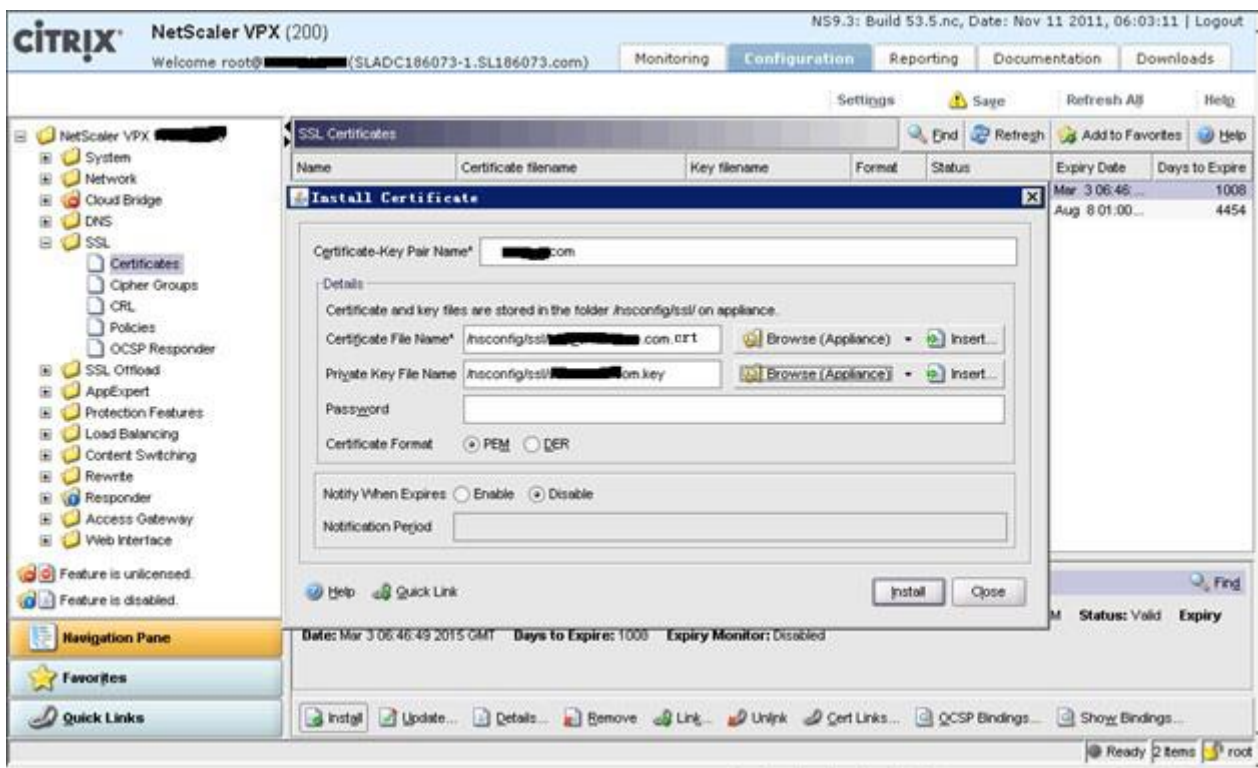


图 2

**2.3.2 导入各级根证书:** 例如 root.crt,2\_cross.crt,3\_issuer.crt 将这三个根证书导入 如下图 3, 依次导入。

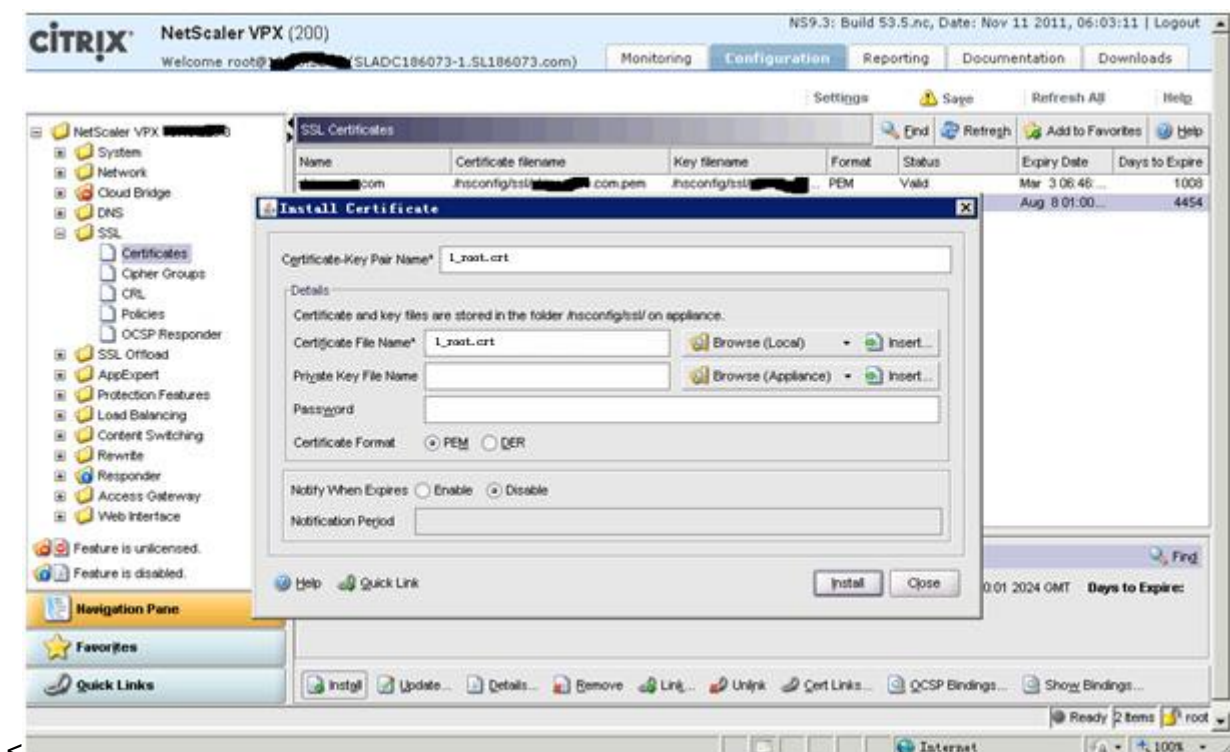


图 3

**2.3.3** 将根证书都导入后需要从用户公钥证书一级一级的 link 其他根证书(例如: 公钥→ 3\_issuer.crt → 2\_cross.crt → 1\_root.crt), 如下图 4、5 仅作参考: 找到您的公钥- 右键 - Link 那么它会自动的找寻上一级根证书。

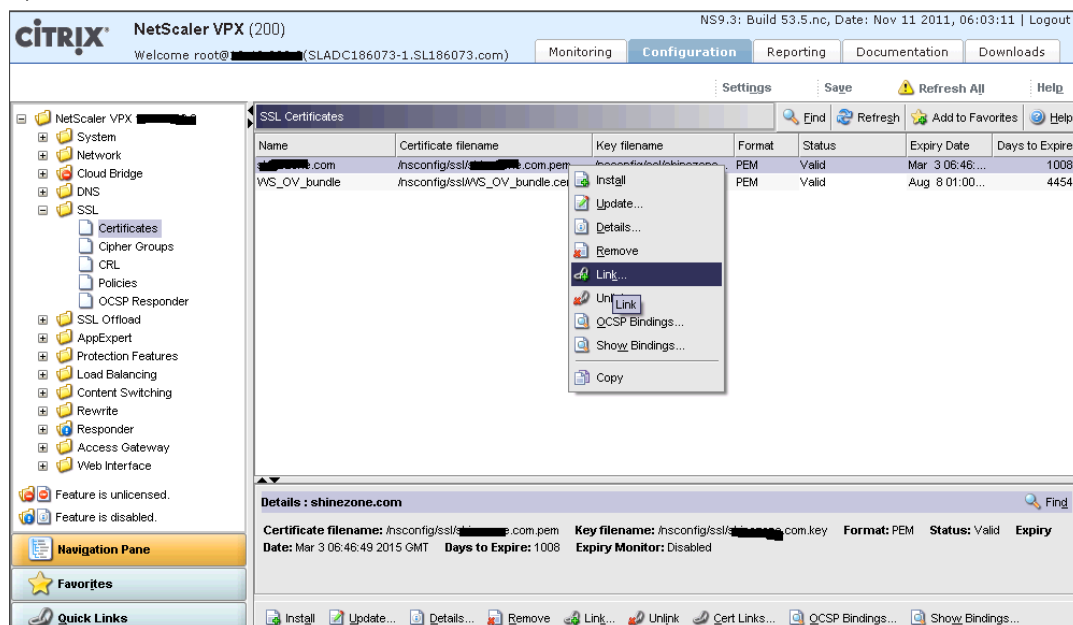


图 4

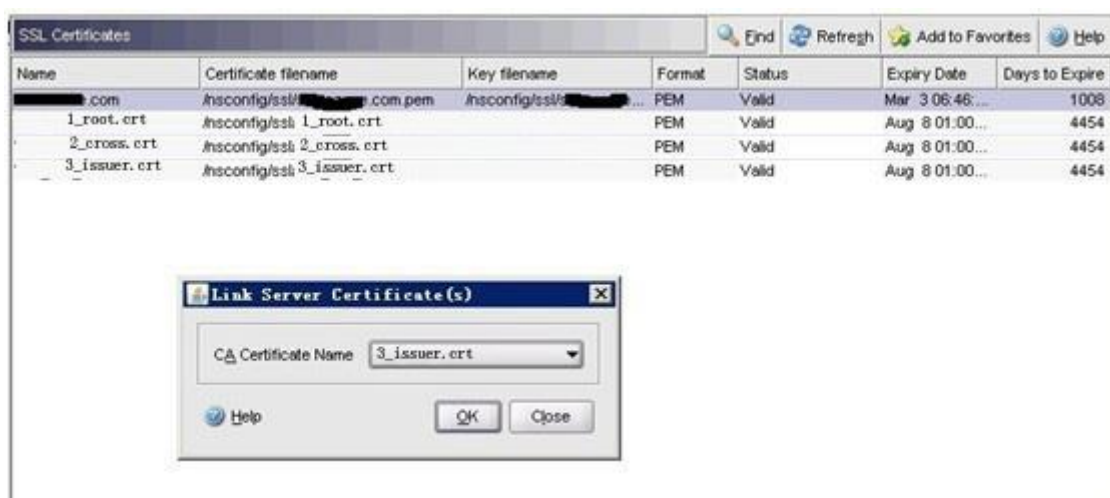


图 5

**2.3.4** 最终您将公钥和各级根证书 link 完成后，证书就完成安装了。然后还要打开“**Configure NetScaler Gateway Virtual Server**” 将您命名的导入好的公钥分配给 NetScaler 设备。然后在启动即可。

### 2.3.5 测试 SSL 证书

在浏览器地址栏输入：<https://s.wosign.com> (申请证书的域名) 测试您的 SSL 证书是否安装成功，如果成功，则浏览器地址栏后方会显示一个安全锁标志。测试站点证书的安裝配置。

## 三、SSL 证书的备份

请保存好收到的证书压缩包文件及密码，以防丢失。

## 四、SSL 证书的恢复

重复 2.3 操作即可。