

## Exchange 2010 SSL 证书安装文档



沃通电子认证服务有限公司

WoTrus CA Limited

## 目录

一、 获取 SSL 证书.....	2
1.1、选择 SSL 证书.....	2
1.2、合成 SSL 证书.....	3
二、 安装 SSL 证书.....	4
2.1、导入 SSL 证书.....	4
2.2、绑定 SSL 证书.....	6
三、 测试 SSL 访问.....	7
四、 备份 SSL 证书.....	7

### 技术支持联系方式

技术支持邮箱: [support@wosign.com](mailto:support@wosign.com)

技术支持热线电话: 0755-26027828 / 0755-26027859 / 0755-26027827

技术支持论坛: <https://bbs.wosign.com>

公司官网地址: <https://www.wosign.com>

## 一、获取 SSL 证书

### 1.1、选择 SSL 证书

成功在沃通申请证书后，会得到一个.zip 压缩包文件，解压后得到三个文件夹：

ApacheServer、NginxServer、OtherServer，不同服务器或设备要求不同的格式，Exchange 需要用到 NginxServer 里面的证书文件，如下图。

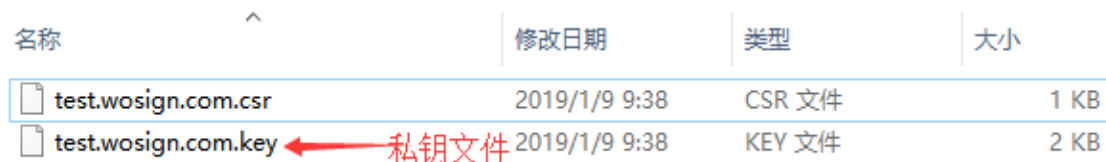


名称	修改日期	类型
ApacheServer	2023/3/31 16:38	文件夹
NginxServer	2023/3/31 16:38	文件夹
OtherServer	2023/3/31 16:38	文件夹

名称	修改日期	类型	大小
test.wosign.com_bundle.crt	2017/4/6 20:58	安全证书	6 KB

私钥 key 文件，需要找到生成 CSR 一起生成出的两个文件，如下图(若创建 CSR 时选择一键生成 CSR，私钥文件为当时浏览器自动下载的.key 文件)



名称	修改日期	类型	大小
test.wosign.com.csr	2019/1/9 9:38	CSR 文件	1 KB
test.wosign.com.key	2019/1/9 9:38	KEY 文件	2 KB


### 1.2、合成 SSL 证书

由于 Exchange 服务器要求导入 PFX 格式的证书，所以要将上面说的两个文件合成.pfx 格式的文件，具体步骤如下：

合成工具下载：

<https://download.wotrus.com/wotrus/wosigncode.exe>

下载并运行 wosigncode.exe 工具，点击证书，选择转换证书格式，原始格式 pem，目标格式 pfx，证书文件选择 NginxServer 中的.crt 文件，私钥选择创建 CSR 过程保存的私钥.key 文件，设置 pfx 密码，点击转换，输入名称，保存下来即可，详情可见下图：



The screenshot shows the 'WoSignCode' application window with the '证书' (Certificate) tab selected. Under '操作选项' (Operation Options), '转换证书格式' (Convert Certificate Format) is selected. The '原始格式' (Original Format) is set to 'PEM' and the '目标格式' (Target Format) is set to 'PFX'. The '证书文件' (Certificate File) is 'NginxServer中crt文件' and the '私钥文件' (Private Key File) is '创建CSR时保存key文件'. The '私钥密码' (Private Key Password) field is empty, and the 'PFX密码' (PFX Password) field is '设置PFX保护密码'. A large '转换' (Convert) button is at the bottom. On the right, there is a checkbox for '在以下文本框中粘贴证书内容(PEM格式):' and a text area with '复制', '粘贴', and '清除' buttons below it.

注意:私钥密码一般为空，若创建 CSR 时设置了私钥密码，则此处私钥密码和 PFX 密码请与之前设置的私钥密码保持一致。

## 二、安装 SSL 证书

### 2.1、导入 SSL 证书

1.登录到 Exchange 所在的服务器(多台请重复执行后面步骤)，点击左下角的开始菜单，输入 MMC，运行 mmc.exe,具体见图 1、2；



图 1



图 2

2. 在弹出的控制台界面上，点击“文件”-“添加删除管理单元”，见图3；

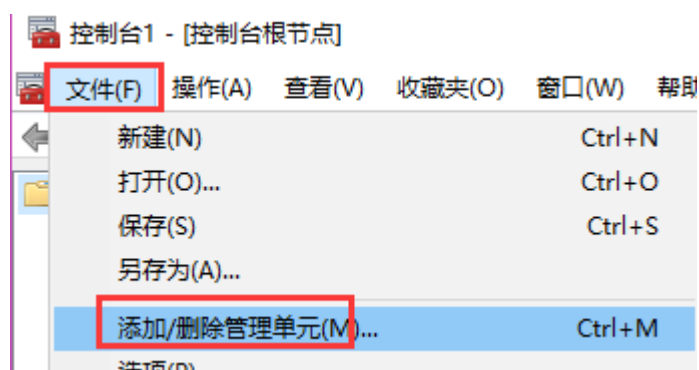


图 3

3. 在新弹出的界面左侧“可用的管理单元中”，找到“证书”，点击中间的“添加”，选择“计算机账户”-“本地计算机”，具体见图4、5、6；

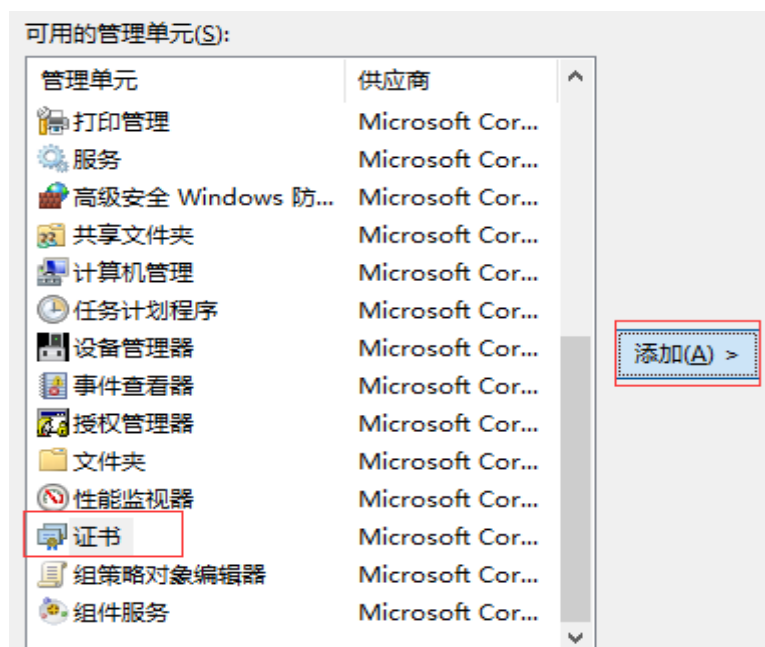


图 4

## 证书管理单元

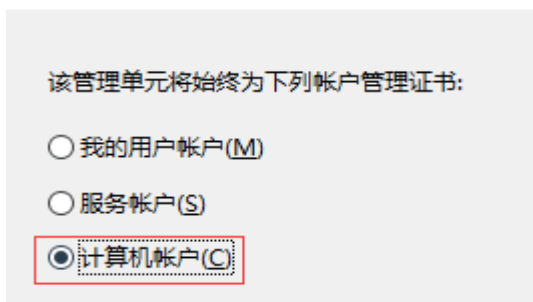


图 5

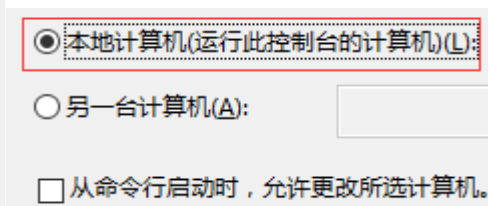


图 6

4. 双击控制台左侧的“证书(本地计算机)”，右键列表中的“个人”，选择“所有任务” - “导入”，具体见图 7；

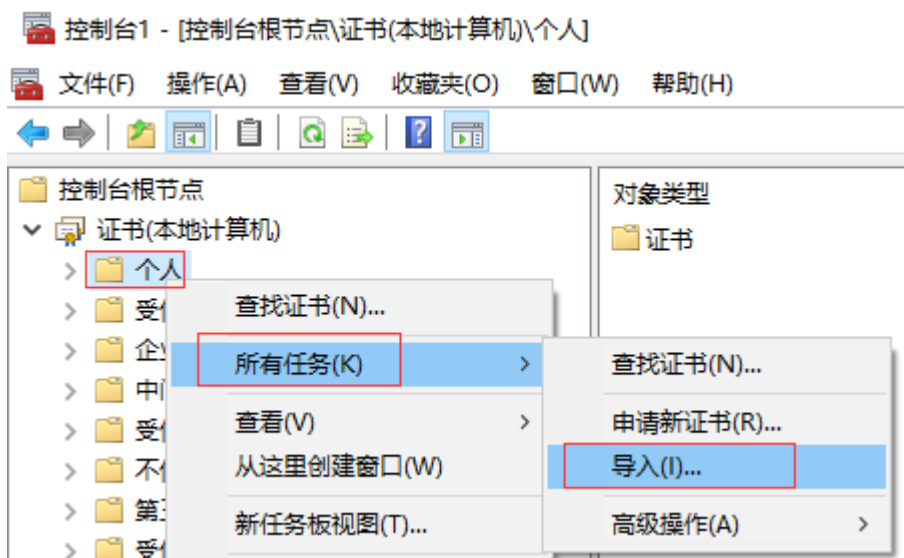


图 7

5. 点击“下一步” - “浏览”，选择“个人信息交换”，然后选择之前合成好的.pfx 证书导入，具体见图 8；

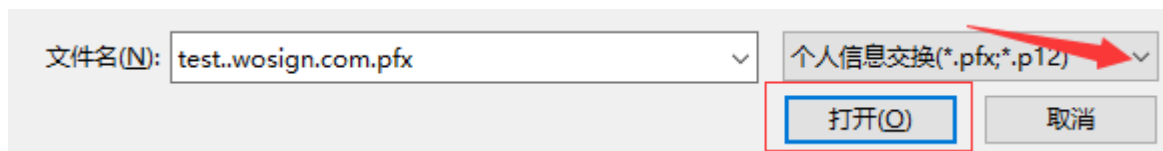


图 8

6. 选择 pfx 证书后，点击“打开” - “下一步”，输入之前合成 pfx 时设置的密码，点击“下一步”，选择“根据证书类型，自动选择存储机构”，点击“下一步” - “完成”，具体见图 9；

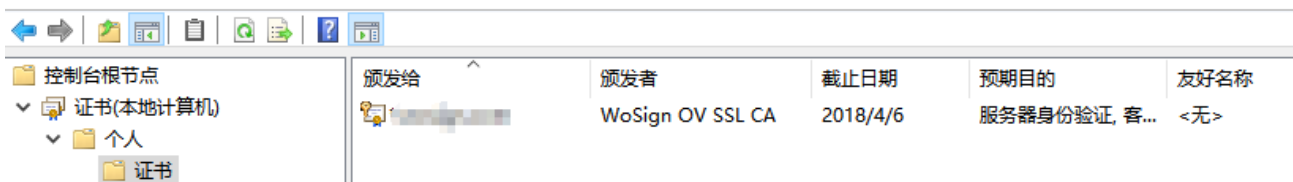
Windows 可以自动选择证书存储，你也可以为证书指定一个位置。

根据证书类型，自动选择证书存储(U)

将所有的证书都放入下列存储(P)

图 9

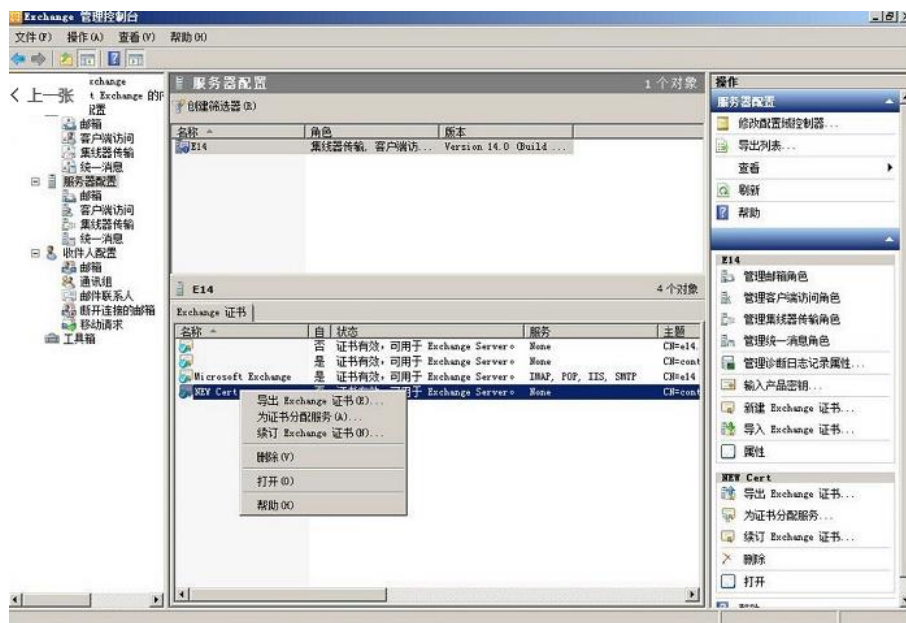
证书导入完成后，在“个人”-“证书”目录下，可见到该域名证书

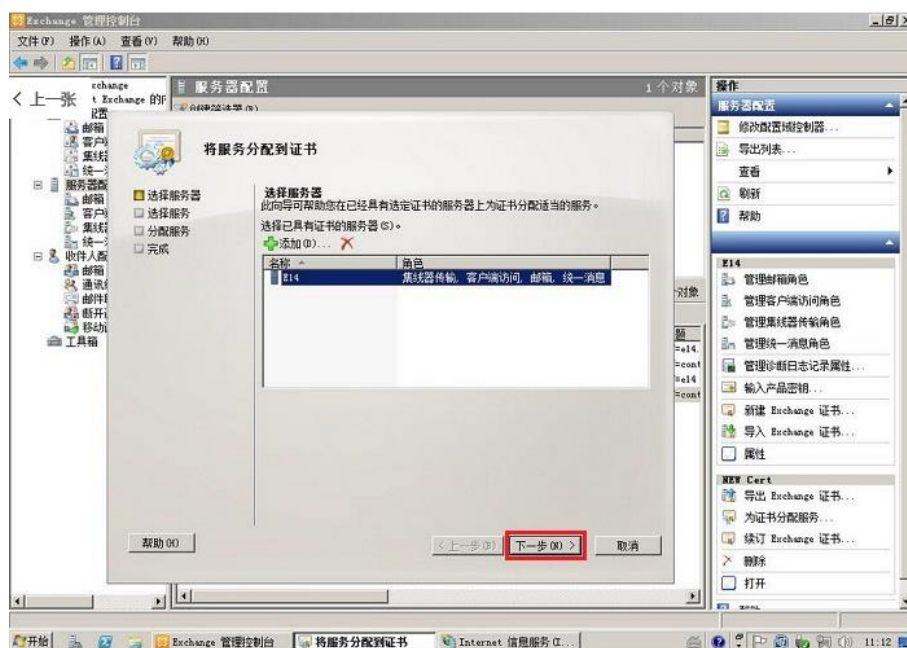


按照上述设置后，接下来就可以去 Exchange2010 服务器上分配证书啦！

## 2.2、分配 SSL 证书

打开 Exchange 2010 管理控制台，在“服务器配置”-“Exchange 证书”中找到导入的证书，右键该证书，选择“为证书分配服务”。

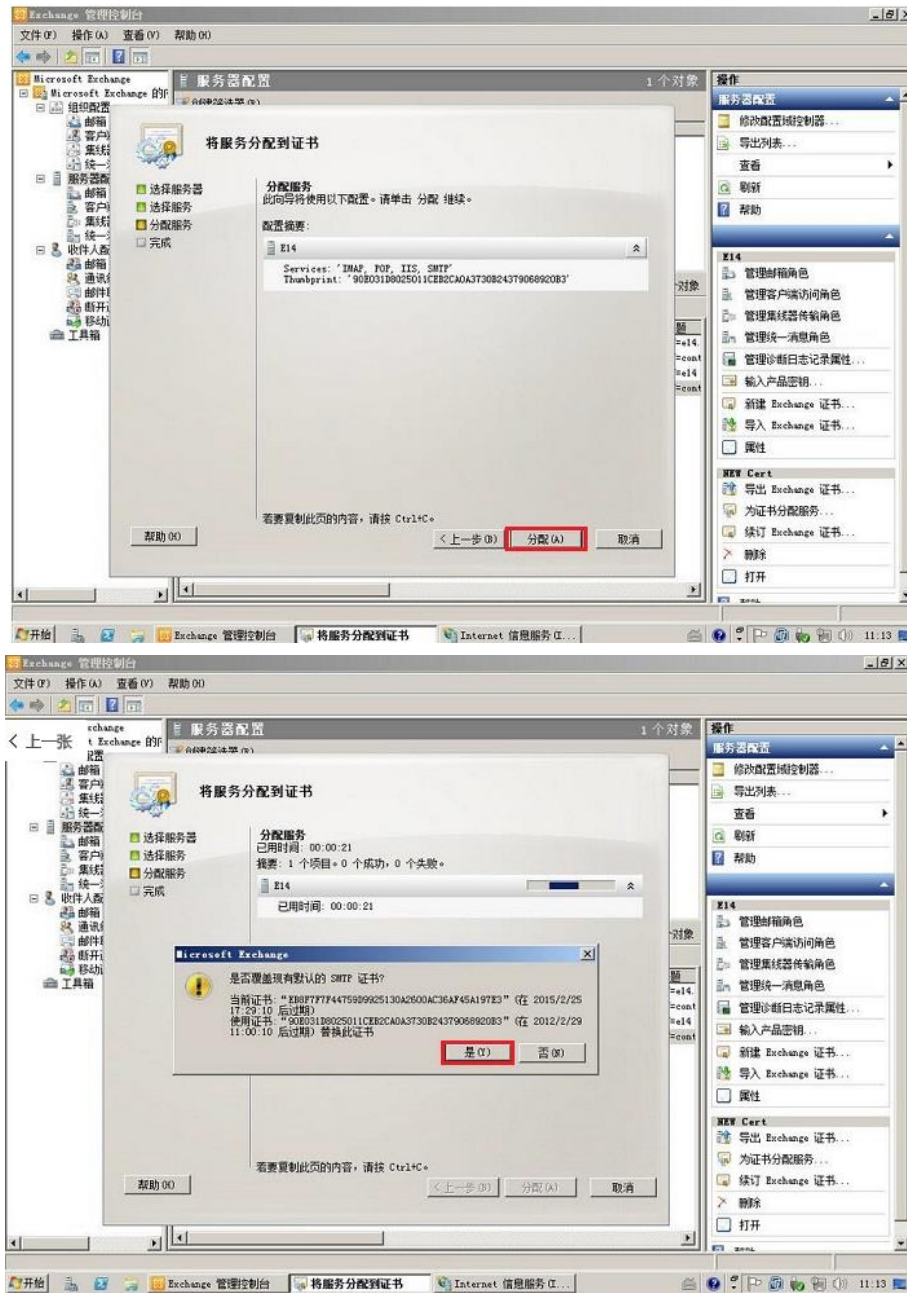




选择待分配服务:









### 三、测试 SSL 访问

打开浏览器，输入 <https://yourdomain.com>（证书绑定的实际域名），如浏览器地址栏显示加密小锁，则表示证书配置成功。若显示无法连接，请确保防火墙或安全组等策略有放行 443 端口（SSL 配置端口）。

### 四、备份 SSL 证书

请将下载的 .zip 压缩包和自主生成的私钥 .key 文件备份，以防丢失，影响后续使用！



让互联网更加安全可信

沃通电子认证服务有限公司  
WoTrus CA Limited

---