

# Exchange 2010

## 通配符 SSL 证书安装文档



沃通电子认证服务有限公司

WoTrus CA Limited

©2004-2017 沃通电子认证服务有限公司 WoTrus CA Limited All Rights Reserved

## 目录

一、 获取 SSL 证书.....	2
1.1、选择 SSL 证书.....	2
1.2、合成 SSL 证书.....	3
二、 安装 SSL 证书.....	4
2.1、导入 SSL 证书.....	4
2.2、绑定 SSL 证书.....	6
三、 测试 SSL 访问.....	7
四、 备份 SSL 证书.....	7

### 技术支持联系方式

技术支持邮箱: [support@wosign.com](mailto:support@wosign.com)

技术支持热线电话: 0755-26027828 / 0755-26027859 / 0755-26027827

技术支持论坛: <https://bbs.wosign.com>

公司官网地址: <https://www.wosign.com>

## 一、获取 SSL 证书

### 1.1、选择 SSL 证书

从沃通申请证书后,将会下载一个.zip 的压缩包,解压该压缩包,得到 for Apache.zip、for Nginx.zip、for Other Server.zip 三个压缩包,Exchange 2010 服务器需要用到 for Nginx.zip 中.crt 文件以及申请证书时创建 CSR 过程保存的私钥.key 文件。

名称	修改日期	类型	大小
 test.wosign.com_bundle.crt	2017/4/6 20:58	安全证书	6 KB

名称	修改日期	类型	大小
 test.wosign.com.csr	2019/1/9 9:38	CSR 文件	1 KB
 test.wosign.com.key ← 私钥文件	2019/1/9 9:38	KEY 文件	2 KB

### 1.2、合成 SSL 证书

由于 Exchange 服务器要求导入 PFX 格式的证书,所以要将上面说的两个文件合成.pfx 格式的文件,具体步骤如下:

合成工具下载:

<https://download.wotrus.com/wotrus/wosigncode.exe>

下载并运行 wosigncode.exe 工具,点击证书,选择转换证书格式,原始格式 pem,目标格式 pfx,证书文件选择 for Nginx.zip 解压出来的.crt 文件,私钥选择创建 CSR 过程保存的私钥.key 文件,设置 pfx 密码,点击转换,输入名称,保存下来即可,详情可见下图:



注意:私钥密码一般为空,若创建 CSR 时设置了私钥密码,则此处私钥密码和 PFX 密码请与之前设置的私钥密码保持一致。

## 二、安装 SSL 证书

### 2.1、导入 SSL 证书

1.登录到 Exchange 所在的服务器(多台请重复执行后面步骤), 点击左下角的开始菜单, 输入 MMC, 运行 mmc.exe, 具体见图 1、2;



图 1



图 2

2. 在弹出的控制台界面上, 点击“文件”-“添加删除管理单元”, 见图 3;

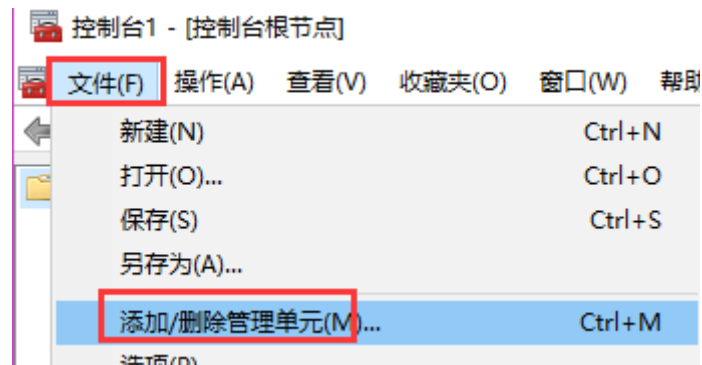


图 3

3. 在新弹出的界面左侧“可用的管理单元中”，找到“证书”，点击中间的“添加”，选择“计算机账户” - “本地计算机”，具体见图 4、5、6；

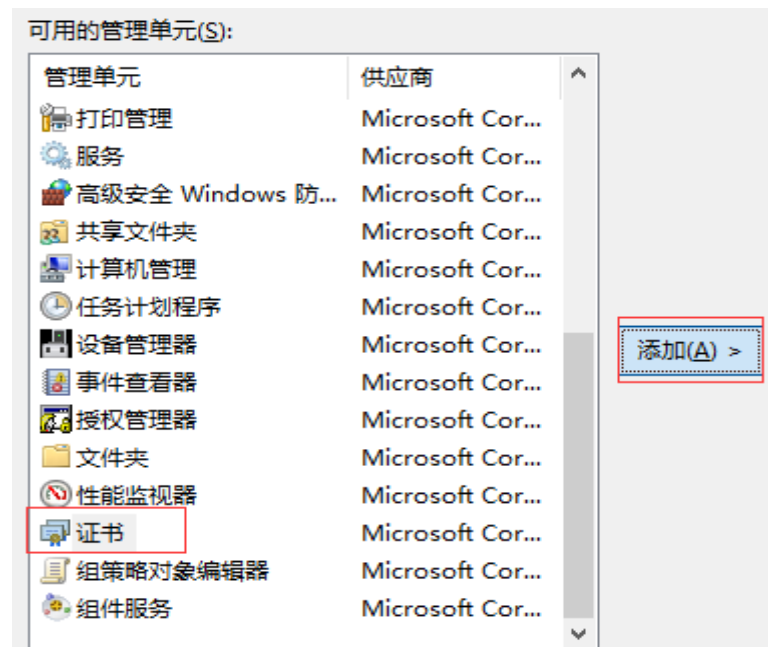


图 4

## 证书管理单元

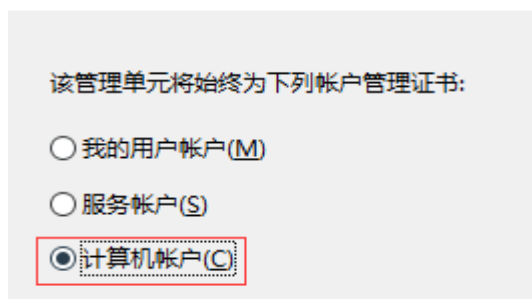


图 5

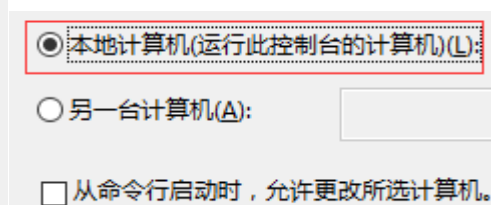


图 6

4. 双击控制台左侧的“证书(本地计算机)”，右键列表中的“个人”，选择“所有任务” - “导入”，具体见图 7；

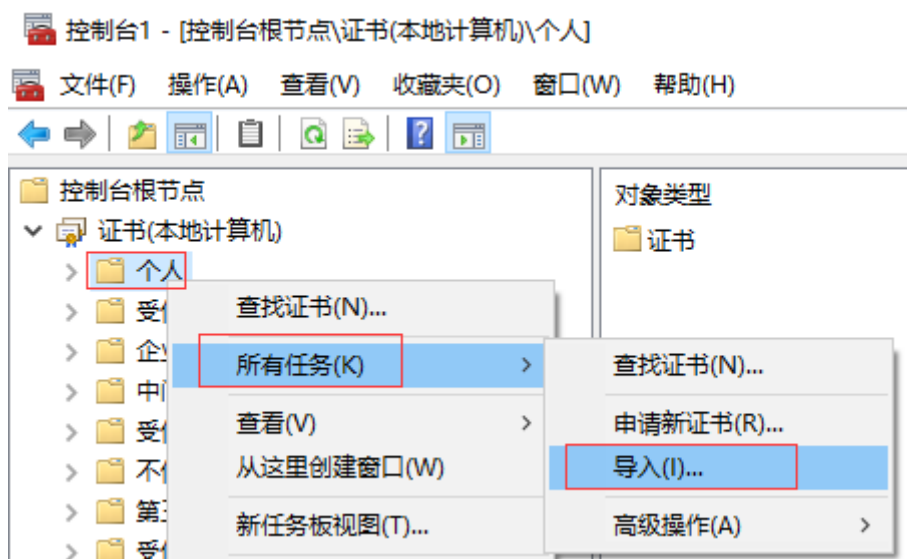


图 7

5. 点击“下一步” - “浏览”，选择“个人信息交换”，然后选择之前合成好的.pfx 证书导入，具体见图 8；

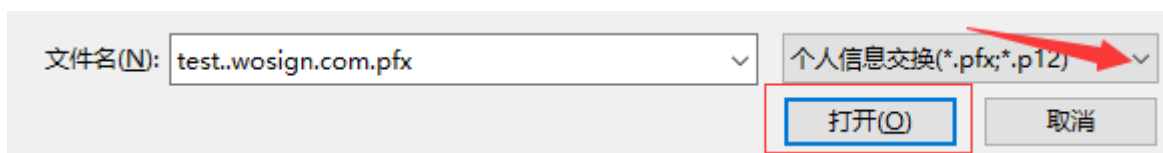


图 8

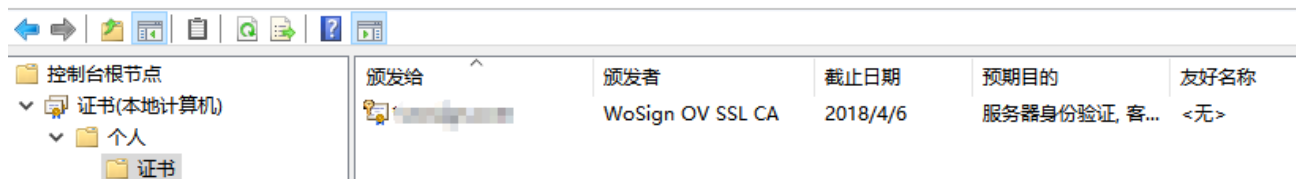
6. 选择 pfx 证书后，点击“打开” - “下一步”，输入之前合成 pfx 时设置的密码，点击“下一步”，选择“根据证书类型，自动选择存储机构”，点击“下一步” - “完成”，具体见图 9；

Windows 可以自动选择证书存储，你也可以为证书指定一个位置。

- 根据证书类型，自动选择证书存储(U)
- 将所有的证书都放入下列存储(P)

图 9

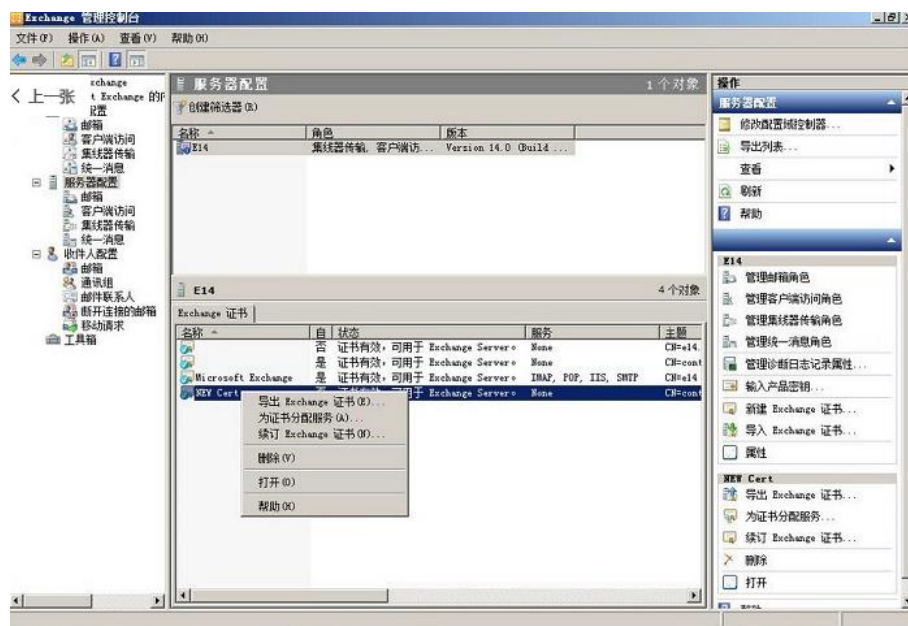
证书导入完成后，在“个人”-“证书”目录下，可见到该域名证书

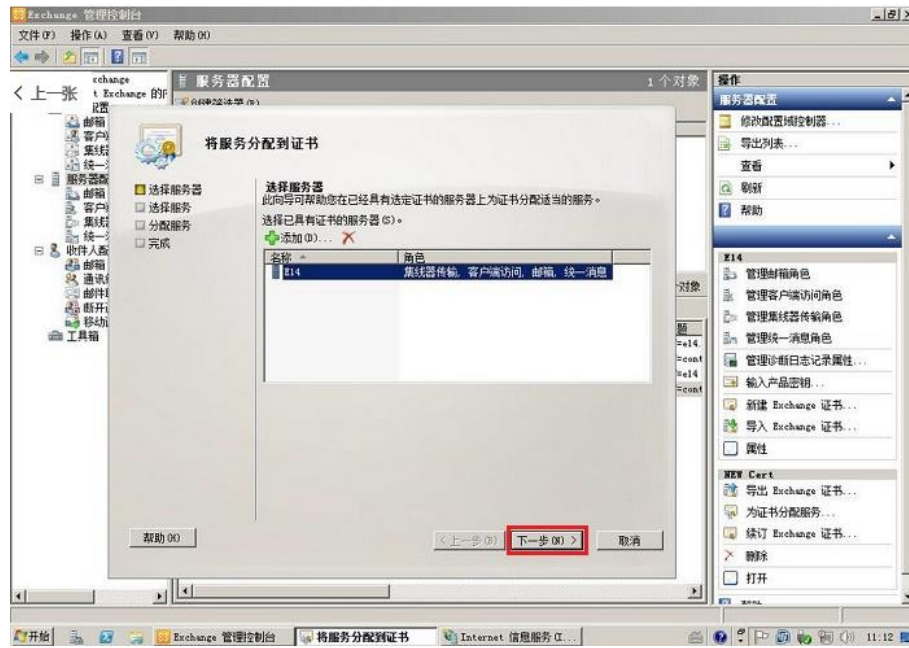


按照上述设置后，接下来就可以去 Exchange2010 服务器上分配证书啦！

## 2.2、分配 SSL 证书

打开 Exchange 2010 管理控制台，在“服务器配置”-“Exchange 证书”中找到导入的证书，右键该证书，选择“为证书分配服务”。

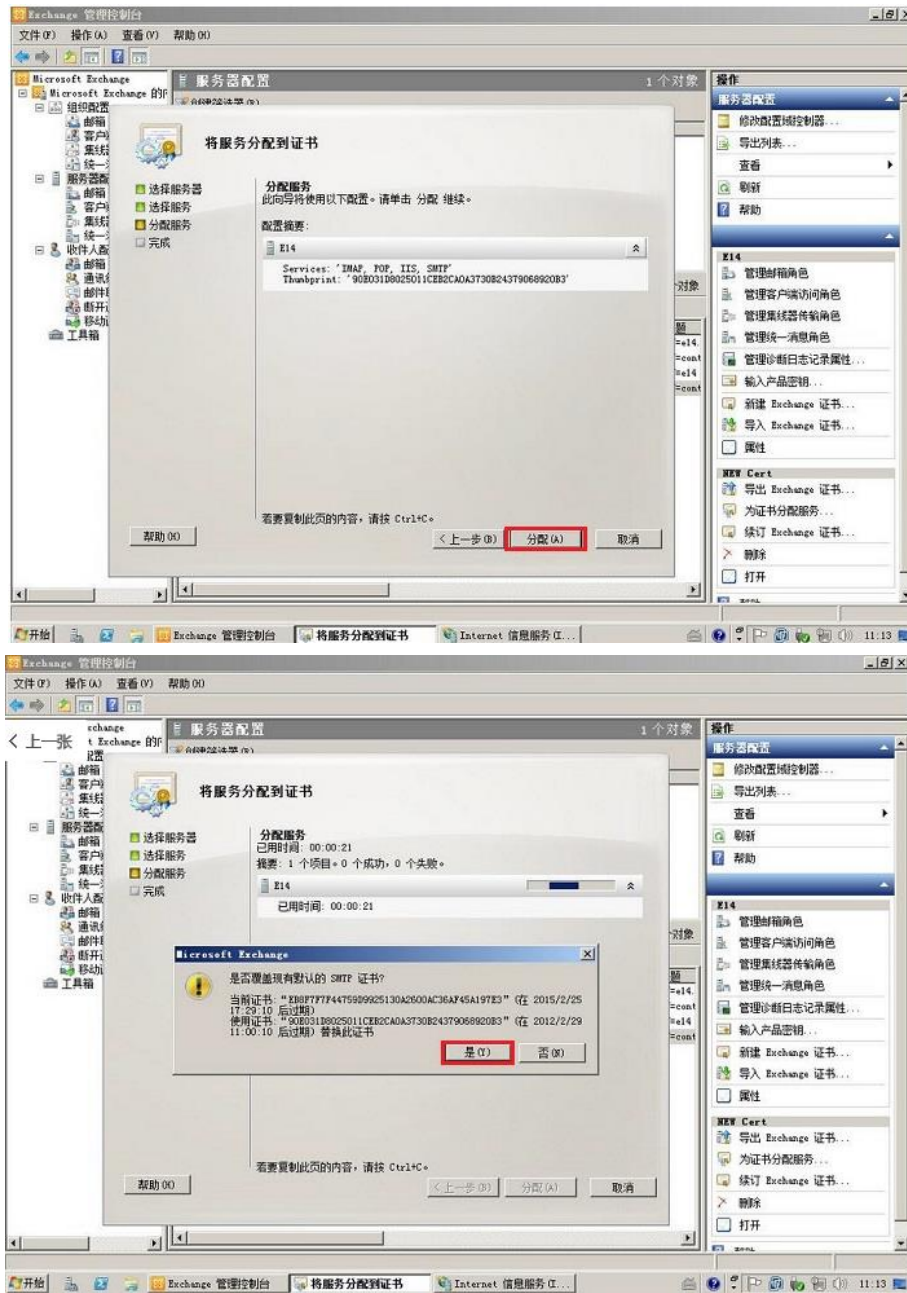


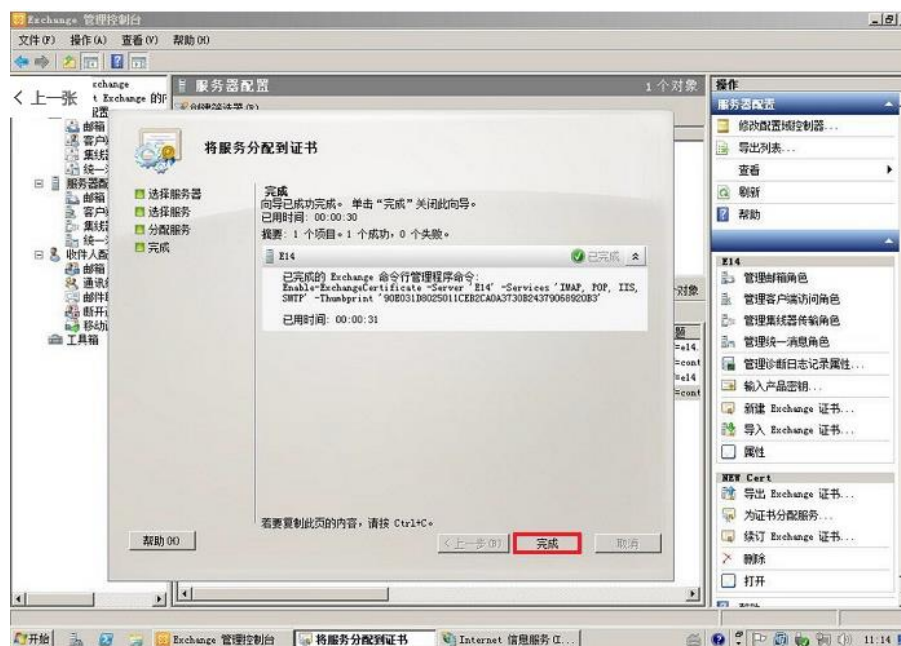


选择待分配服务，此处请不需要勾选 IMAP (Internet 邮件访问协议) 和 POP (邮局协议)，IMAP 和 POP 服务的证书分配请参考下面的备注“IMAP 和 POP 服务的证书分配”：









### 备注:IMAP 和 POP 服务的证书分配

使用通配符证书时，IMAP 和 POP 服务需要通过命令行的方式分配证书，命令如下：

```
Set-POPSettings -X509CertificateName exchange2010.example.com
```

```
Set-IMAPSettings -X509CertificateName exchange2010.example.com
```

```
Restart-service MExchangePOP3
```

```
Restart-service MExchangeIMAP4
```

具体参考链接：

<https://www.lisenet.com/2014/configure-wildcard-ssl-certificate-for-pop-imap-on-exchange-2010-server/>

### 三、测试 SSL 访问

打开浏览器，输入 <https://yourdomain.com>（证书绑定的实际域名），如浏览器地址栏显示加密小锁，则表示证书配置成功。若显示无法连接，请确保防火墙或安全组等策略有放行 443 端口（SSL 配置端口）。

---

#### 四、备份 SSL 证书

请将下载的.zip 压缩包和自主生成的私钥.key 文件备份，以防丢失，影响后续使用！